



H A M O

PROJET HÔTELIER
PRÉ CHABERT

LE HAMEAU DU MONÉTIER

Oasis Groupe
PROJET DE DÉVELOPPEMENT DURABLE & SOCIAL

Mercur
HOTELS

nemea
Grande Nemea

map
PROJET DE DÉVELOPPEMENT DURABLE & SOCIAL

PRÔMEO
PROJET DE DÉVELOPPEMENT DURABLE & SOCIAL

Le HAMO,

Le nouvel esprit du Monétier

Attractif

Innovant

Respectueux

HA
MO

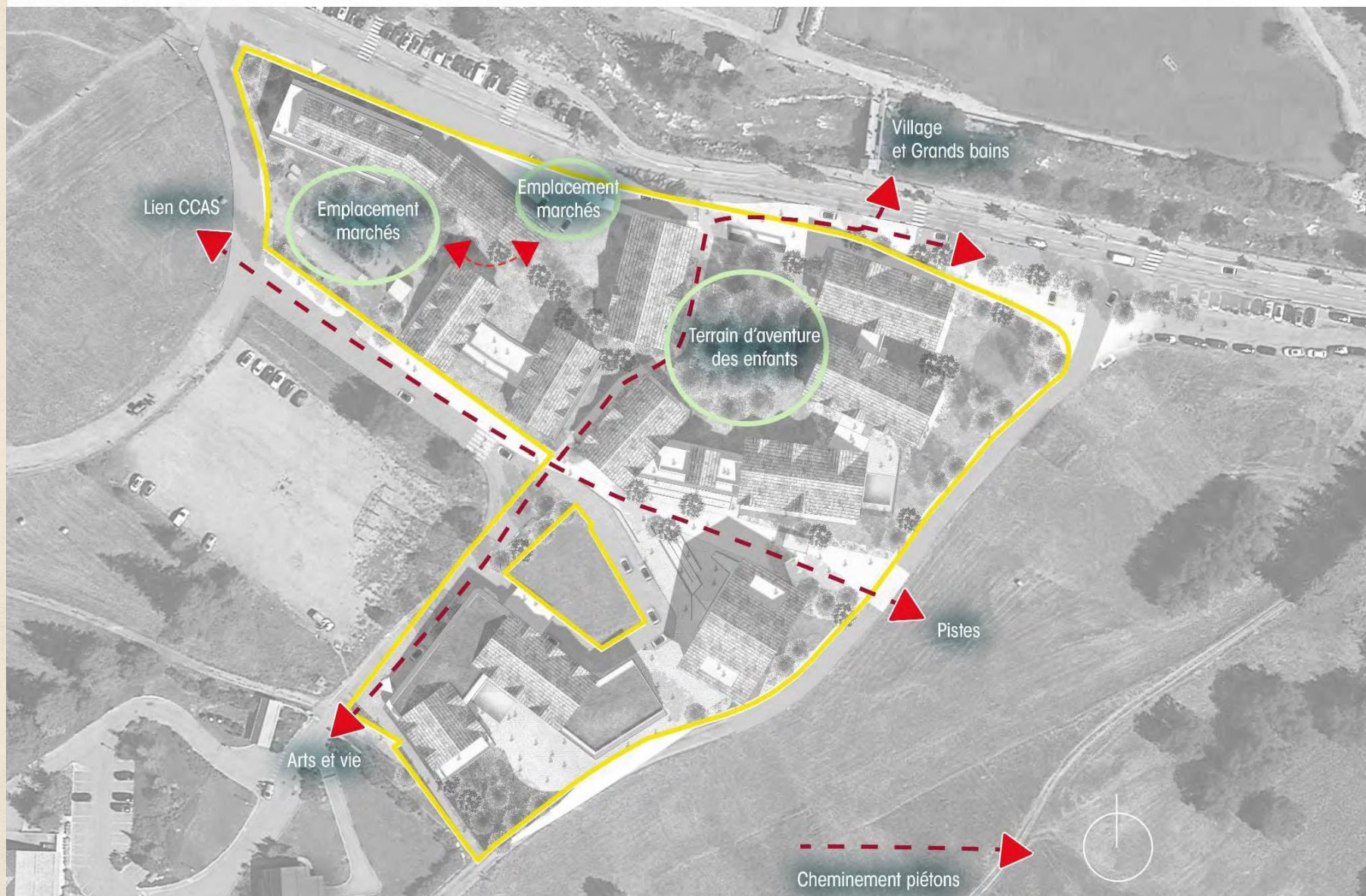
Une architecture
raisonnée

HA
MO



PROJET HÔTELIER
PRÉ CHABERT









PROJET HÔTELIER
PRÉ CHABERT





PROJET HÔTELIER
PRÉ CHABERT



L'attractivité,
au-delà
du Monétier

HA
MO

L'attractivité au-delà du Monétier

**Une Résidence
de Tourisme NEMEA
4***

- 108 appartements -

**Un Hôtel 4 *
MERCURE**
- 80 chambres -

**Une Résidence
Hôtelière Luxe 5***
- 15 appartements -



EST COMPOSÉ DE
6 ÉLÉMENTS STRUCTURANTS

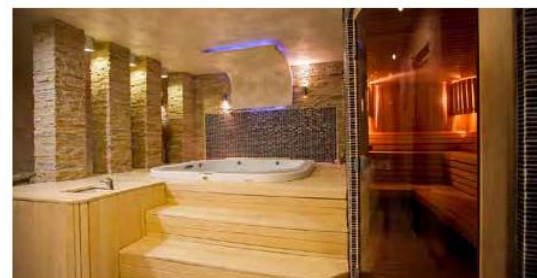
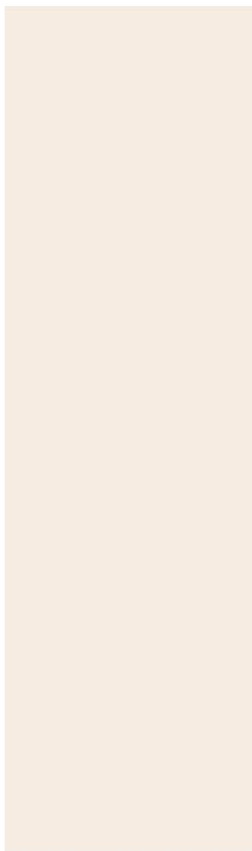
**Des Logements
Saisonniers**
- 47 appartements -

**Une offre
commerciale
unique**

**Un parking sous-terrain
de 390 places**

**L'attractivité
au-delà
du Monétier**

RÉSIDENCE DE TOURISME 4*
108 appartements du **Studio au T4**



L'attractivité au-delà du Monétier



MERCURE DE 80 CHAMBRES SERVICES & PRESTATIONS



FOOD & BEVERAGE

Le Cœur et l'âme des hôtels MERCURE

RESTAURANT INTÉRIEUR

au concept sur-mesure

GRAND BAR CENTRAL

Intégré au Social Hub*



BIEN-ÊTRE

Prendre le temps de se détendre

PARCOURS SENSORIEL

type jacuzzi, Hammam, Sauna,
Massage, Bassin intérieur/ extérieur



PLAY-ROOM ÉDUCATIVE

pour accueillir les familles

RÉUNIONS & ÉVÉNEMENTS

Prendre le temps de se réunir

SALLE MODULABLE

munie d'équipements techniques




Serre Chevalier Vallée
Briançon

L'attractivité au-delà du Monétier

L'atout 4 saisons
du Monétier-Les-Bains



Le HAMO : un véritable vecteur d'attractivité et de développement économique au service de votre territoire

- ❖ **Intérêt économique** pour les commerces et lieux de vie existants grâce à la montée en gamme de la clientèle
- ❖ **Offre complémentaire de services et activités** à destination des résidents et des entreprises locales : restaurant MERCURE, infrastructures sportives et bien-être, Kids Garden, Salles de réunion et bureaux nomades, parking public.

L'innovation au service du Monêtier

Le **HAMO** : un projet hôtelier **ouvert sur le village et les acteurs économiques de la vallée** de Serre Chevalier

C'est un véritable **PARTENARIAT** que souhaite développer LE HAMO avec la Commune de Monêtier, ses habitants, ses commerces.

❖ Convention de collaboration avec les Grands Bains

Les Grands Bains représentent un point fort de **l'attractivité du Monêtier** sur le plan international et national. Ils répondent aux nouvelles attentes des clients liées au bien-être en Montagne

Les Grands Bains seront mis en valeur dans la présentation d'offres en basse et moyenne saison, associées à d'autres activités sportives et en particulier au cyclisme professionnel et amateur



Le respect
environnemental
du Monétier

HA
MO



Le respect environnemental du Monétier

LE HAMO est un projet novateur & démonstrateur sur la gestion de son impact sur l'environnement,

- ❖ Respect de la nature au cœur du village
- ❖ Préservation de l'îlot central Le Gros Moutas
- ❖ Certification environnementale
- ❖ Bâtiments respectant les contraintes du site :
Bâtiments de faible hauteur
Matériaux authentiques - projet « Low Tech »
& « bas carbone »
- ❖ Harmonie avec l'environnement

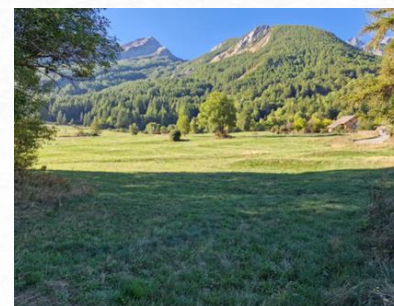




Le respect environnemental du Monétier

LE HAMO favorise la Biodiversité grâce à un important volet paysager

- ❖ **Retour de la faune locale** : intégration de nichoirs, intervention d'un écologue durant les travaux
- ❖ **Permaculture** avec la création d'un potager en cœur d'îlot pour les usagers et besoins du restaurant.
- ❖ **Gestion de l'eau et consommations énergétiques maîtrisées** par la mise en place d'un système de domotique et gestion technique du bâtiment





Le respect environnemental du Monétier

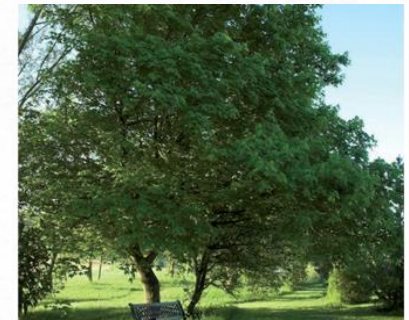
LE HAMO favorise la **diversité visuelle et biologique** à travers la **gestion des arbres et végétaux**.

- ❖ 30 arbres existants de haute tige conservés
- ❖ 1 275 m² de forêt en sous-bois conservée
- ❖ 61 arbres de haute tige nouvellement plantés
- ❖ Seulement 7 arbres tombés pour le projet
- ❖ Plusieurs dizaines de milliers d'arbres plantés localement dans la Vallée avec ReForest'Action

→ **Bilan végétal largement positif**

Choix des arbres
conservés et plantés :
sujets remarquables
adaptés aux contraintes
de sol et climatiques

Des espèces plantées à
maturité et soigneusement
sélectionnées,
en résonance avec
l'écosystème naturel



Le respect environnemental du Monétier



LE HAMO respecte la **Charte de Chantier Vert** et porte une attention particulière à la préservation du cadre de vie du Monétier et du bien-être de ses habitants.



- ❖ Limiter les flux de camions aux heures d'affluence (matin/soir)
- ❖ Maîtriser les consommations (eau, électricité) et des déchets
- ❖ Limiter les pollutions du sol, de l'eau et de l'air
- ❖ Réduire les risques et nuisances causés aux riverains
- ❖ La sécurité du site (gardiennage par vidéosurveillance et physique)
- ❖ L'information en continue auprès des riverains

Le respect environnemental du Monétier



LE HAMO adopte les **meilleures pratiques et techniques** en terme de prévention de la pollution sur le chantier afin de réduire ses nuisances



❖ Plan de prévention écologique du site



❖ Plan de qualité de l'air



❖ Respect de la réglementation Isolation Phonique

❖ Assurer la bonne gestion des déchets, de leur tri et leur valorisation



❖ Analyse du cycle de vie des matériaux utilisés