

DEPARTEMENT DES HAUTE-ALPES

COMMUNE DU MONETIER-LES-BAINS (05220)

**REVISION GENERALE DU PLAN LOCAL
D'URBANISME**



**5.2. ZONAGE D'ALIMENTATION EN EAU POTABLE ET DE
DEFENSE INCENDIE**

PLU arrêté le

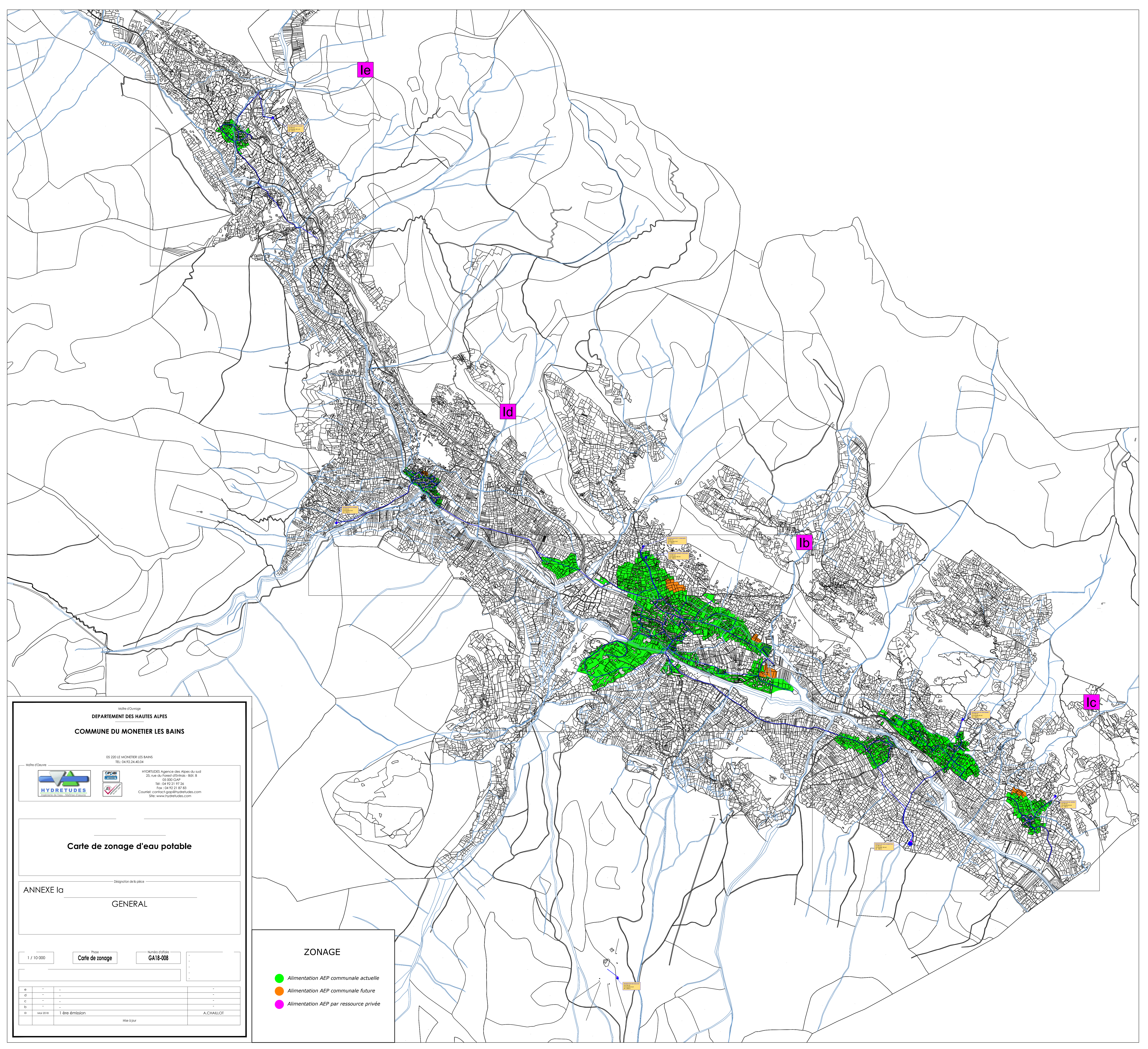
Le Maire



PLU approuvé le

Le Maire

Alpicité
Urbanisme, Paysage,
Environnement

SARL Alpicité – 14 rue Caffé – 05200
EMBRUN
Tel : 04.92.46.51.80 / Mob : 06.88.26.82.09
Mail : nicolas.breuillot28@gmail.com



MAIRIE D'ENTRÉS
DEPARTEMENT DES HAUTES ALPES
COMMUNE DU MONETIER LES BAINS
 05 230 10 MONETIER LES BAINS
 TEL: 04 92 24 40 04
 Maître d'œuvre


 HYDRETTUDES Agence des Alpes du sud
 25, rue du Forest d'Entrés - B01, B
 05 500 0349
 Tél : 04 92 21 97 26
 Fax : 04 92 21 87 83
 Courriel: contact.gap@hydrettudes.com
 Site: www.hydrettudes.com

Carte de zonage d'eau potable

ANNEXE Ia
 Désignation de la pièce
 GENERAL

1 / 10 000

Phase: **Carte de zonage**

Nom de l'ouvrage: **GA18-008**

e	-	-	-	-
d	-	-	-	-
c	-	-	-	-
b	-	-	-	-
a	mai 2018	1 ère émission		A.CHALLOT

Mise à jour

ZONAGE

- Alimentation AEP communale actuelle
- Alimentation AEP communale future
- Alimentation AEP par ressource privée

RESERVOIR PETIT CONCHIER
Vol 80 m3
Vol incendie 0 m3
Alt : 1569 m

RESERVOIR GRAND CONCHIER
Vol 400 m3
Vol incendie 120 m3
Alt : 1549 m

05 231 01 00 00
DEPARTEMENT DES HAUTES ALPES
COMMUNE DU MONETIER LES BAINS

05 231 01 00 00
Mairie d'Orveau
TEL 04 92 24 40 04

HYDRETUDES
HYDRETUDES Agence des Alpes du sud
25, rue du Forest d'Entrais - B.P. 8
05 231 01 00 00
Tel : 04 92 21 97 26
Fax : 04 92 21 81 83
Courriel: contact-gps@hydretudes.com
Site: www.hydretudes.com

Carte de zonage d'eau potable

Désignation de la pièce
ANNEXE Ib
CHEF LIEU

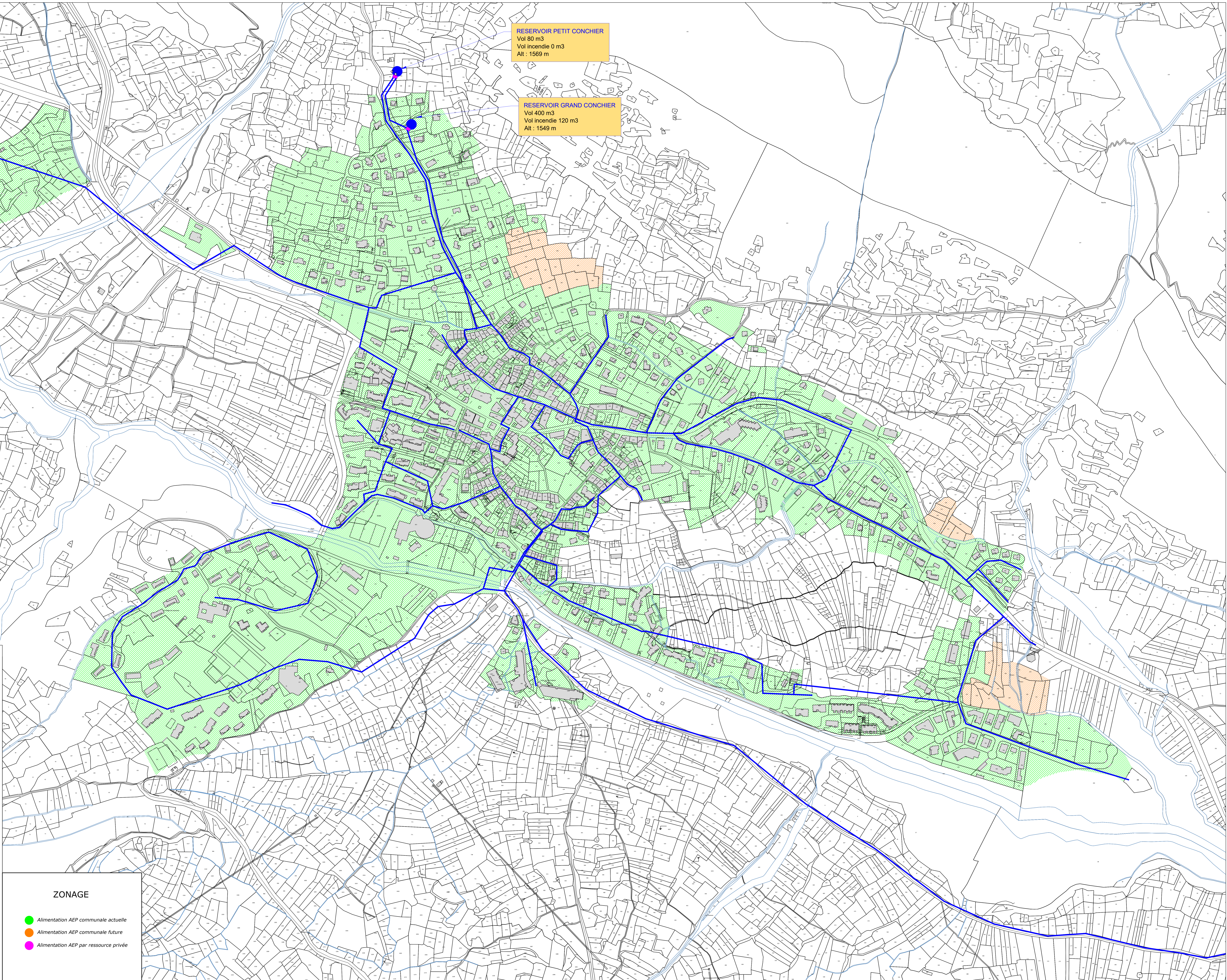
1 / 2000
Plan
Carte de zonage
Nomenclature
GA18-008

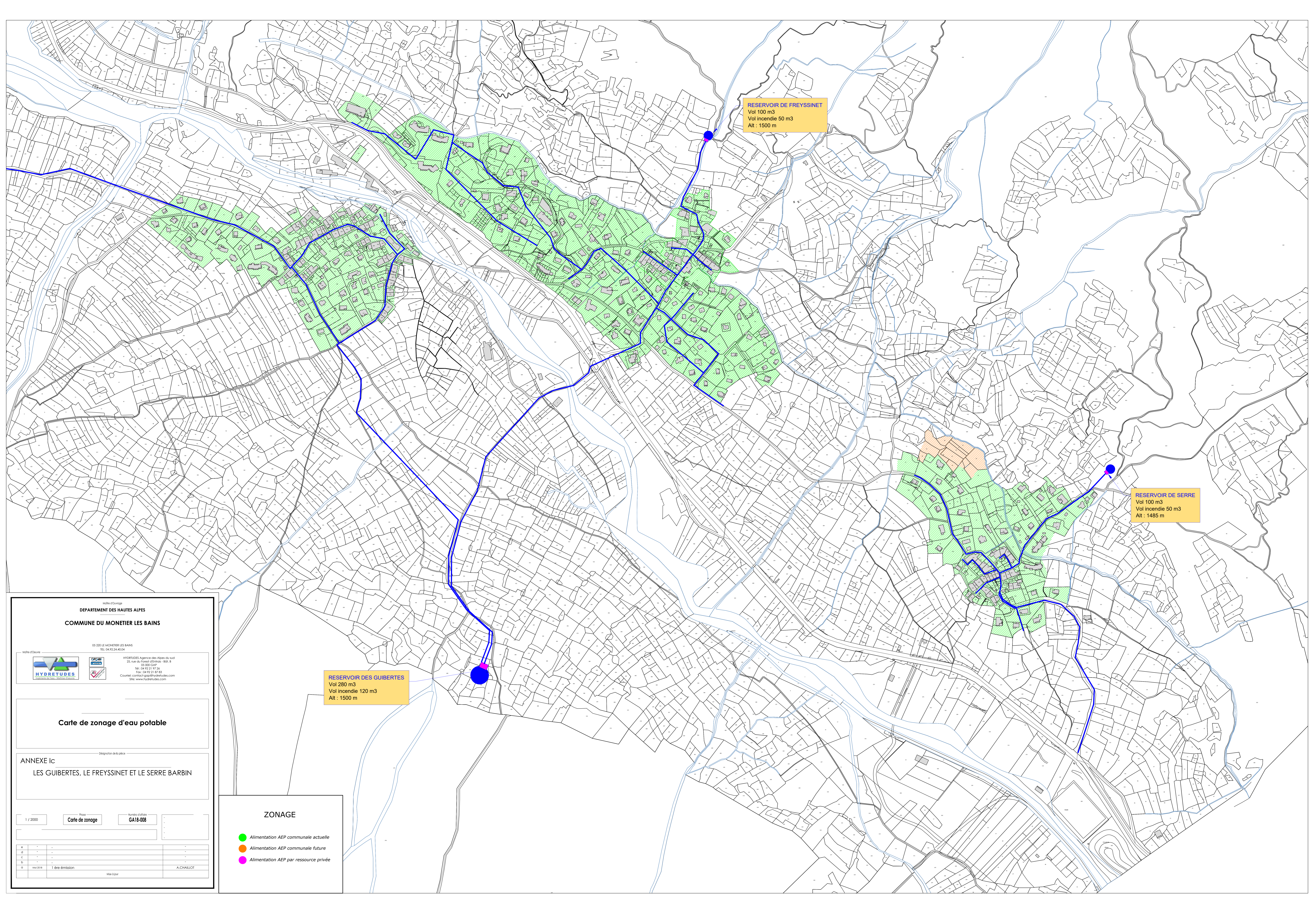
a	-	-	-	-	-
b	-	-	-	-	-
c	-	-	-	-	-
d	-	-	-	-	-

05/2018 1ère édition
Mise à jour
A.CHAILLOT

ZONAGE

- Alimentation AEP communale actuelle
- Alimentation AEP communale future
- Alimentation AEP par ressource privée





RESERVOIR DE FREYSSINET
 Vol 100 m³
 Vol incendie 50 m³
 Alt : 1500 m

RESERVOIR DE SERRE
 Vol 100 m³
 Vol incendie 50 m³
 Alt : 1485 m

RESERVOIR DES GUIBERTES
 Vol 280 m³
 Vol incendie 120 m³
 Alt : 1500 m

04/06/2018
 DEPARTEMENT DES HAUTES ALPES
 COMMUNE DU MONETIER LES BAINS

05 220 10 2000
 05 220 10 2000
 05 220 10 2000

Maire d'Office
 HYDRETTUDES
 HYDRETTUDES Agence des Alpes du sud
 25, rue du Forest d'Entrais - B.P. 8
 05200 GAP
 Tél : 04 92 21 97 26
 Fax : 04 92 21 88 25
 Courriel: contact.gap@hydrettudes.com
 Site: www.hydrettudes.com

Carte de zonage d'eau potable

ANNEXE Ic
 LES GUIBERTES, LE FREYSSINET ET LE SERRE BARBIN

1 / 2000
 Carte de zonage
 GA18-008

0	-	-	-	-	-
1	-	-	-	-	-
2	-	-	-	-	-
3	-	-	-	-	-
4	-	-	-	-	-
5	-	-	-	-	-
6	-	-	-	-	-
7	-	-	-	-	-
8	-	-	-	-	-
9	-	-	-	-	-

MAR 2018 1ère édition
 MISE À JOUR
 A. CHAILLOT

ZONAGE

- Alimentation AEP communale actuelle
- Alimentation AEP communale future
- Alimentation AEP par ressource privée

RESERVOIR DU CASSET
 Vol 80 m³
 Vol incendie 0 m³
 Alt : 1563 m

MAIRIE D'ENTRÉS
 DEPARTEMENT DES HAUTES ALPES
COMMUNE DU MONETIER LES BAINS

05 220 14 000
 05 220 14 40 04

Maire d'Entrés




HYDRETUDES Agence des Alpes du sud
 25, rue du Forest d'Entrés - Bât. B
 05 500 0449
 Tél : 04 92 21 97 26
 Fax : 04 92 21 87 83
 Courriel: contact@hydrétudes.com
 Site: www.hydrétudes.com

Carte de zonage d'eau potable

ANNEXE Id
 Désignation de la pièce
LE CASSET

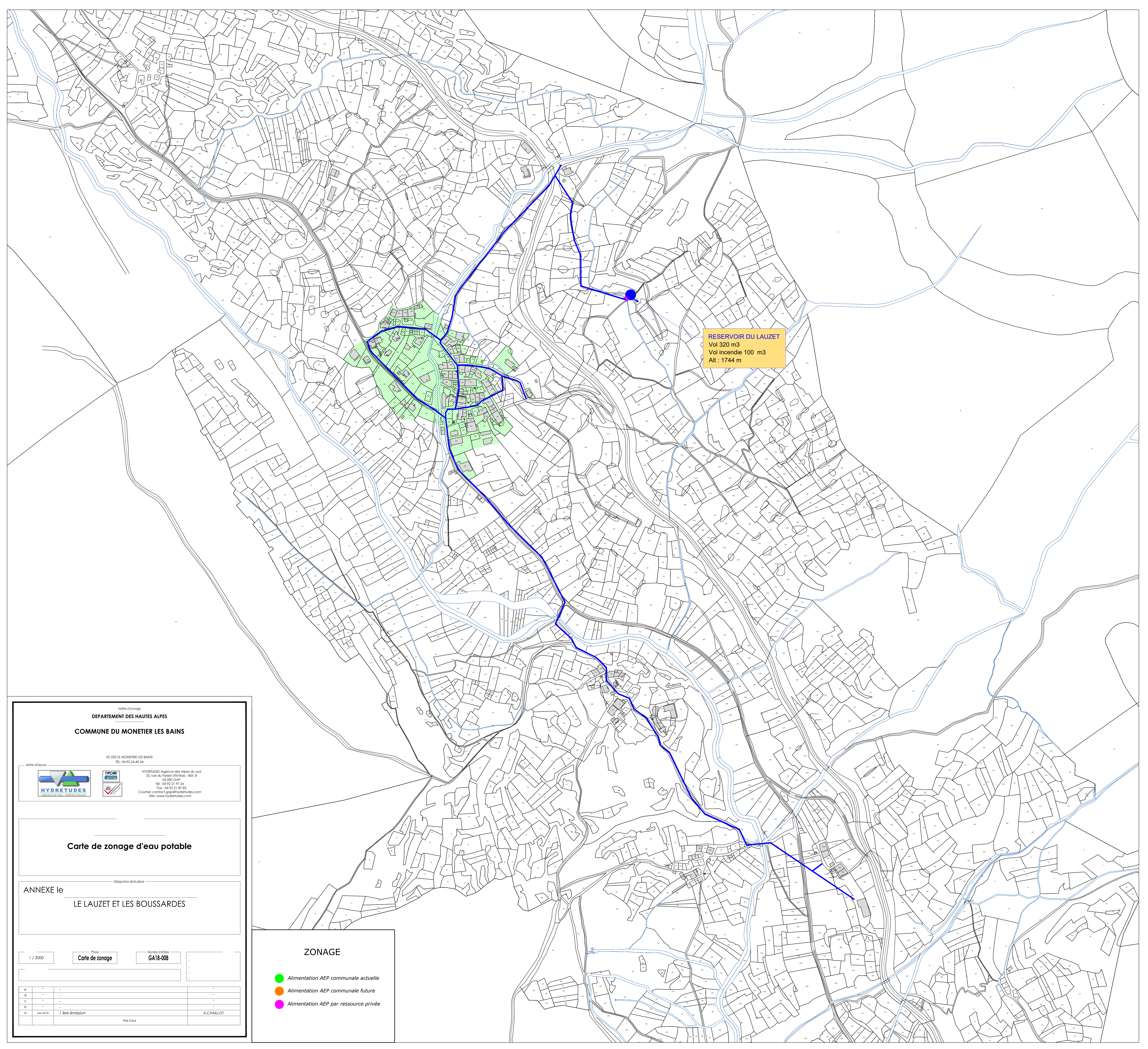
1 / 2000
 Carte de zonage
 Numéro d'ordre
GA18-008

e	-	-	-
d	-	-	-
c	-	-	-
b	-	-	-
a	Mai 2018	1 ère émission	A.CHALLOT

Mise à jour

ZONAGE

- Alimentation AEP communale actuelle
- Alimentation AEP communale future
- Alimentation AEP par ressource privée




RESERVOIR DU LAUZET
 Vol 320 m3
 Vol incendie 100 m3
 Alt : 1744 m

107878 02/2010
 DEPARTEMENT DES HAUTES ALPES
COMMUNE DU MONETIER LES BAINS

05 220 12 10 MONETIER LES BAINS
 TEL: 04 92 24 40 04

Maître d'œuvre

HYDRETTDES Agence des Alpes du sud
 25, rue du Forest d'Entrals - B01, B
 05 500 5249
 Tél : 04 92 21 97 26
 Fax : 04 92 21 87 83
 Courriel: contact.gap@hydrettdes.com
 Site: www.hydrettdes.com

Carte de zonage d'eau potable

ANNEXE le
 LE LAUZET ET LES BOUSSARDES

1 / 2000

Phase **Carte de zonage**

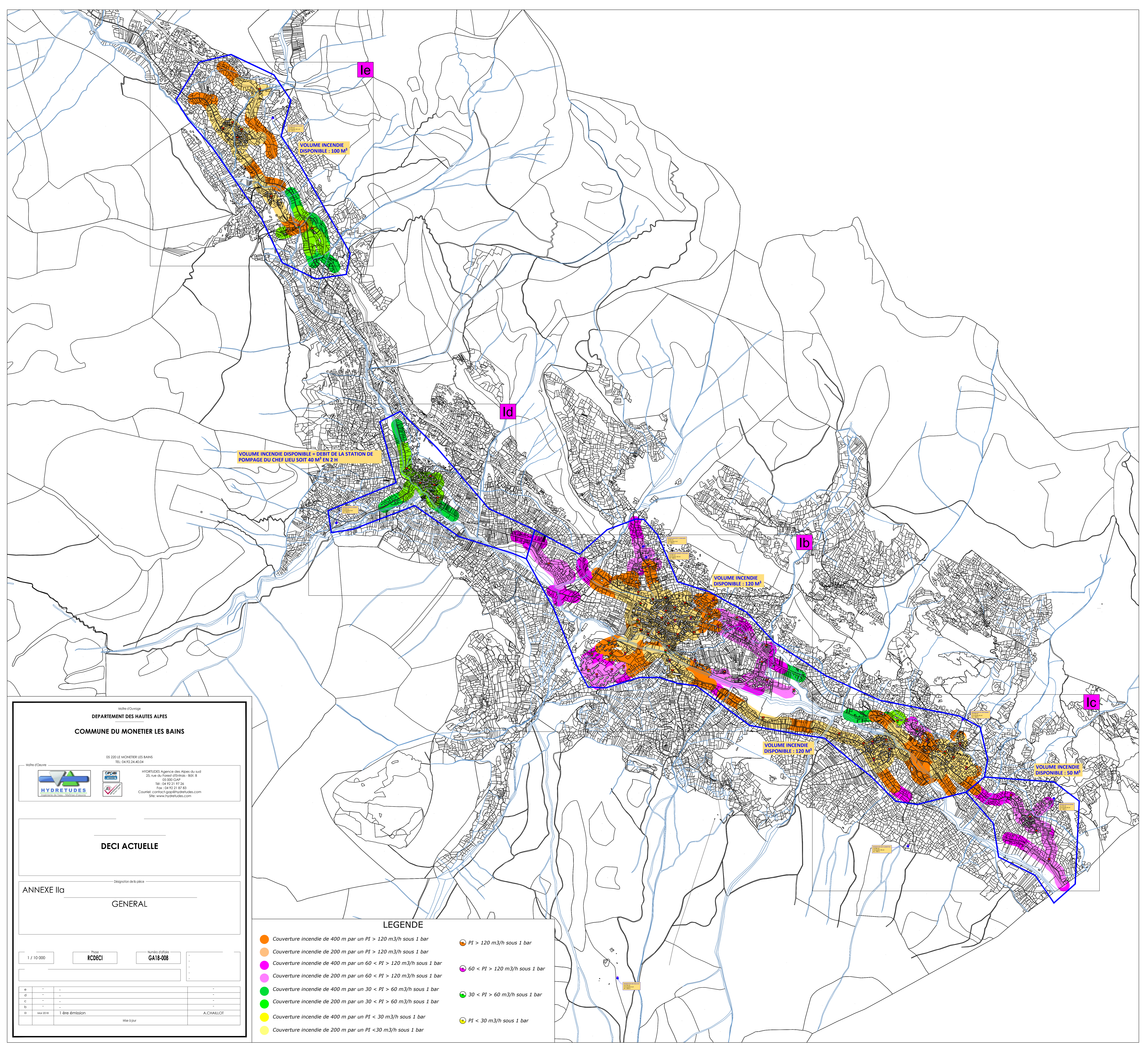
N° de dossier **GA18-008**

e	-	-	-
d	-	-	-
c	-	-	-
b	-	-	-
a	mai 2018	1 ère émission	Mise à jour

A.CHALLOT

ZONAGE

- Alimentation AEP communale actuelle
- Alimentation AEP communale future
- Alimentation AEP par ressource privée



MAIRIE D'ENTRÉS
 DEPARTEMENT DES HAUTES ALPES
 COMMUNE DU MONETIER LES BAINS

05 220 14 MONETIER LES BAINS
 TEL: 04 92 24 40 04

Maître d'œuvre


 HYDRETTES Agence des Alpes du sud
 25, rue du Forest d'Entrés - B01, B
 05 500 0349
 Tél : 04 92 21 97 26
 Fax : 04 92 21 87 83
 Courriel: contact.gap@hydrettes.com
 Site: www.hydrettes.com

DECI ACTUELLE

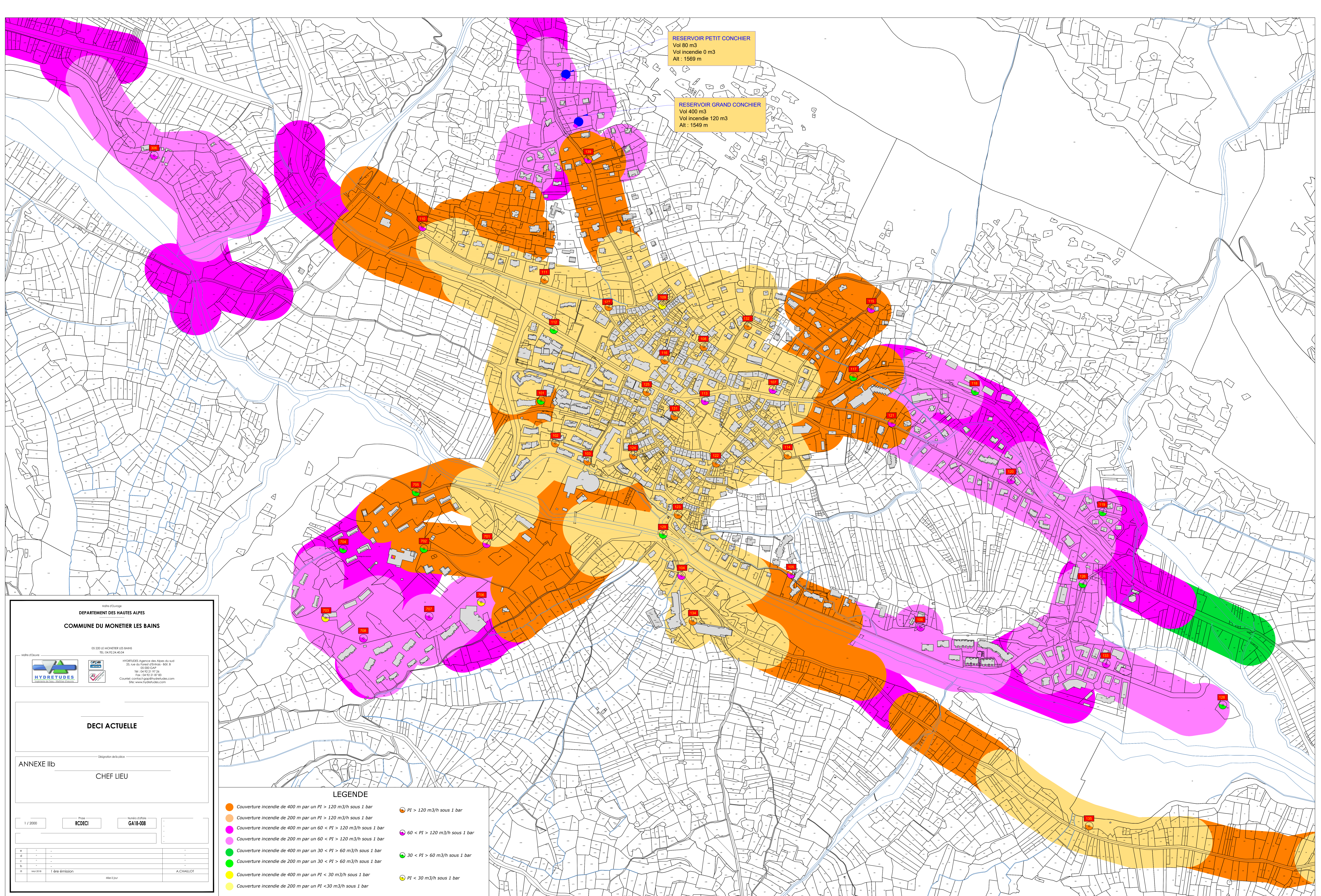
ANNEXE IIa
 Désignation de la pièce
GENERAL

1 / 10 000
 Phase
RCDECI
 Numéro d'ordre
GA18-008

e	-	-	-
d	-	-	-
c	-	-	-
b	-	-	-
a	Mai 2018	1 ère émission	Mise à jour

A.CHALLOT

- LEGENDE**
- Couverture incendie de 400 m par un PI > 120 m³/h sous 1 bar
 - PI > 120 m³/h sous 1 bar
 - Couverture incendie de 200 m par un PI > 120 m³/h sous 1 bar
 - Couverture incendie de 400 m par un 60 < PI > 120 m³/h sous 1 bar
 - 60 < PI > 120 m³/h sous 1 bar
 - Couverture incendie de 200 m par un 60 < PI > 120 m³/h sous 1 bar
 - Couverture incendie de 400 m par un 30 < PI > 60 m³/h sous 1 bar
 - 30 < PI > 60 m³/h sous 1 bar
 - Couverture incendie de 200 m par un 30 < PI > 60 m³/h sous 1 bar
 - Couverture incendie de 400 m par un PI < 30 m³/h sous 1 bar
 - PI < 30 m³/h sous 1 bar
 - Couverture incendie de 200 m par un PI < 30 m³/h sous 1 bar



RESERVOIR PETIT CONCHIER
 Vol 80 m3
 Vol incendie 0 m3
 Alt : 1569 m

RESERVOIR GRAND CONCHIER
 Vol 400 m3
 Vol incendie 120 m3
 Alt : 1549 m

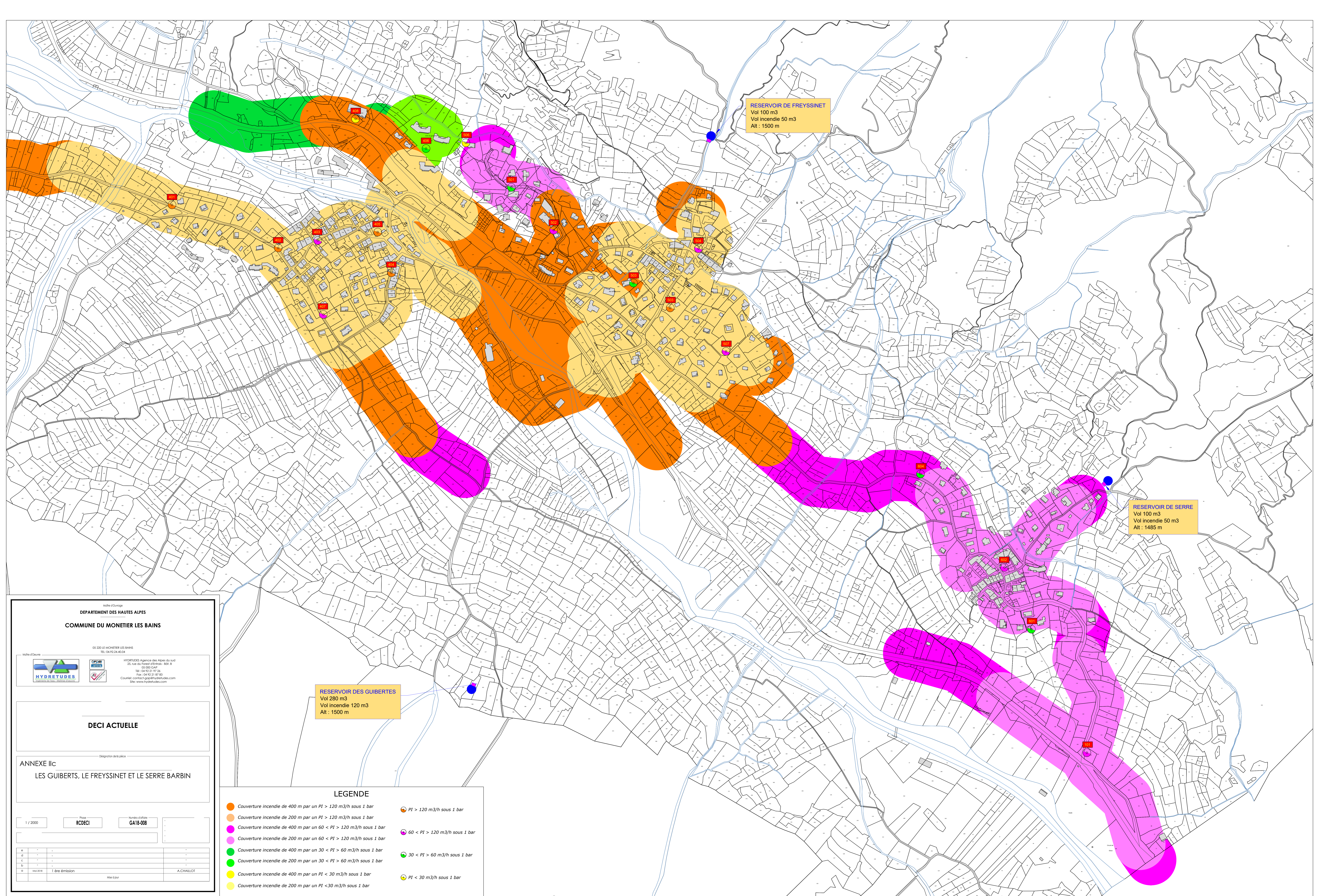
Département des Hautes Alpes
COMMUNE DU MONETIER LES BAINS
 05 220 14 000
 05 220 14 000
 HYDRITUDES Agence des Alpes du sud
 25, rue du Forêt d'Enlès - B01, B
 05 1000 GAF
 Tél : 04 92 21 97 26
 Fax : 04 92 21 97 83
 Courriel: contact.gap@hydritudes.com
 Site: www.hydritudes.com

DECI ACTUELLE
 Dispositif de la police
ANNEXE IIb
CHEF LIEU

1 / 2000
 Projet: **RCDECI**
 Numéro d'ordre: **GA18-008**

0	-	-	-
1	-	-	-
2	-	-	-
3	-	-	-
4	-	-	-
5	-	-	-
6	-	-	-
7	-	-	-
8	-	-	-
9	-	-	-
10	1 étre. émission	10/03/2018	A. CHALLLOT

- LEGENDE**
- Couverture incendie de 400 m par un PI > 120 m3/h sous 1 bar
 - Couverture incendie de 200 m par un PI > 120 m3/h sous 1 bar
 - Couverture incendie de 400 m par un 60 < PI > 120 m3/h sous 1 bar
 - Couverture incendie de 200 m par un 60 < PI > 120 m3/h sous 1 bar
 - Couverture incendie de 400 m par un 30 < PI > 60 m3/h sous 1 bar
 - Couverture incendie de 200 m par un 30 < PI > 60 m3/h sous 1 bar
 - Couverture incendie de 400 m par un PI < 30 m3/h sous 1 bar
 - Couverture incendie de 200 m par un PI < 30 m3/h sous 1 bar
 - PI > 120 m3/h sous 1 bar
 - 60 < PI > 120 m3/h sous 1 bar
 - 30 < PI > 60 m3/h sous 1 bar
 - PI < 30 m3/h sous 1 bar



RESERVOIR DE FREYSSINET
 Vol 100 m3
 Vol incendie 50 m3
 Alt : 1500 m

RESERVOIR DE SERRE
 Vol 100 m3
 Vol incendie 50 m3
 Alt : 1485 m

RESERVOIR DES GUIBERTES
 Vol 280 m3
 Vol incendie 120 m3
 Alt : 1500 m

05 220 LE MONETIER LES BAINS
 TEL 04 92 24 40 04

05 220 LE MONETIER LES BAINS
 TEL 04 92 24 40 04

HYDRETTES Agence des Alpes du sud
 25, rue du Forest d'Entrais - B.P. 8
 05200 GAP
 Tél : 04 92 21 97 26
 Fax : 04 92 21 81 83
 Courriel : contact-gap@hydrettudes.com
 Site : www.hydrettudes.com

DECI ACTUELLE

ANNEXE IIc
 LES GUIBERTS, LE FREYSSINET ET LE SERRE BARBIN

1 / 2000

RCDECI

GA18-008

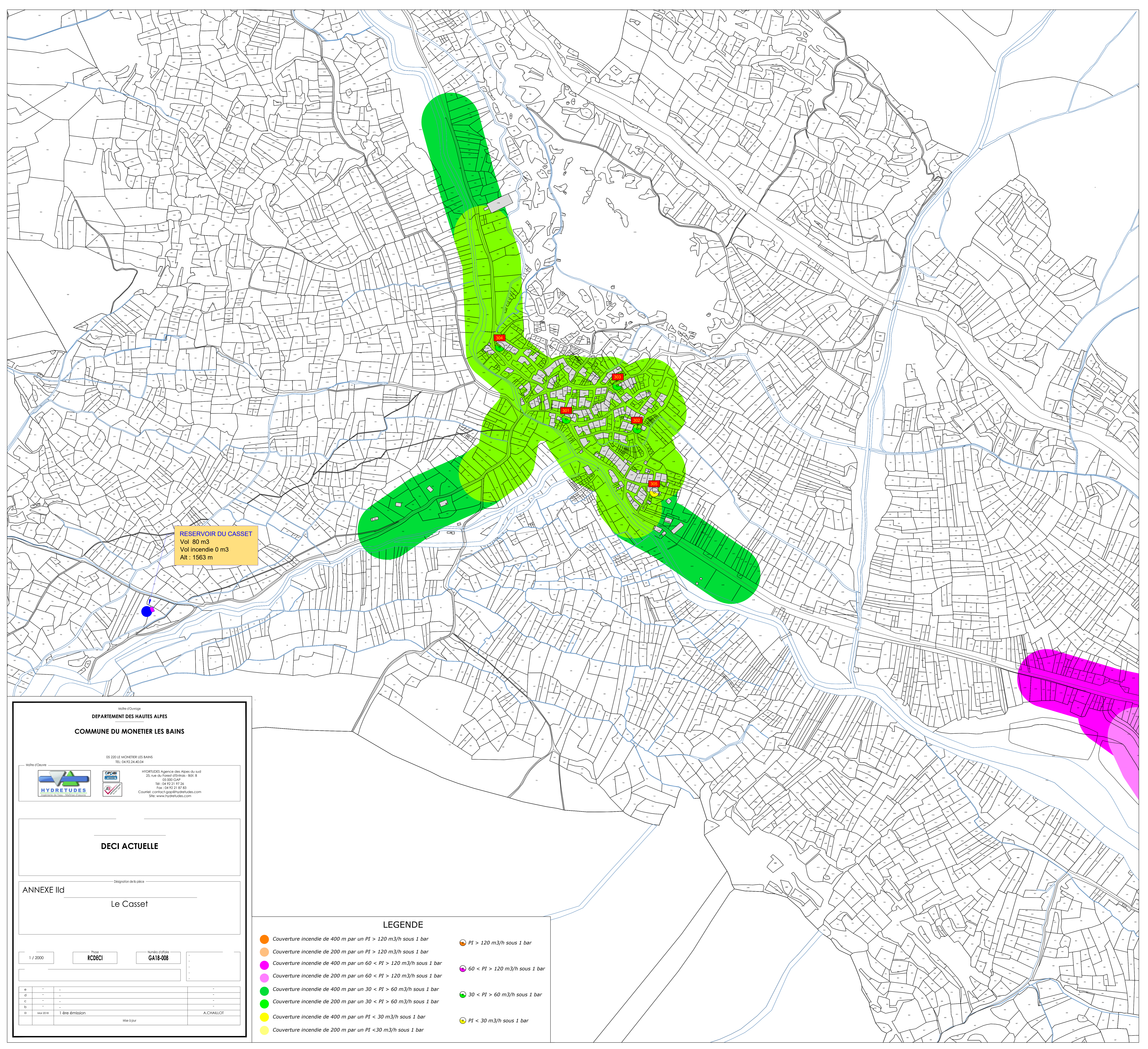
0	-	-	-	-
1	-	-	-	-
2	-	-	-	-
3	-	-	-	-
4	-	-	-	-
5	-	-	-	-
6	-	-	-	-
7	-	-	-	-
8	-	-	-	-
9	-	-	-	-

1ère édition

A. CHAILLOT

LEGENDE

● Couverture incendie de 400 m par un PI > 120 m3/h sous 1 bar	● PI > 120 m3/h sous 1 bar
● Couverture incendie de 200 m par un PI > 120 m3/h sous 1 bar	● 60 < PI > 120 m3/h sous 1 bar
● Couverture incendie de 400 m par un 60 < PI > 120 m3/h sous 1 bar	● 30 < PI > 60 m3/h sous 1 bar
● Couverture incendie de 200 m par un 60 < PI > 120 m3/h sous 1 bar	● PI < 30 m3/h sous 1 bar
● Couverture incendie de 400 m par un 30 < PI > 60 m3/h sous 1 bar	
● Couverture incendie de 200 m par un 30 < PI > 60 m3/h sous 1 bar	
● Couverture incendie de 400 m par un PI < 30 m3/h sous 1 bar	
● Couverture incendie de 200 m par un PI < 30 m3/h sous 1 bar	



RESERVOIR DU CASSET
 Vol 80 m³
 Vol incendie 0 m³
 Alt : 1563 m

NOTRE DÉPARTEMENT
DEPARTEMENT DES HAUTES ALPES
COMMUNE DU MONETIER LES BAINS

05 220 14 00
 05 220 14 00

Maître d'œuvre
  
 HYDRETTES Agence des Alpes du sud
 25, rue du Forest d'Entrals - Bât. B
 05 500 0349
 Tél : 04 92 21 97 26
 Fax : 04 92 21 87 83
 Courriel: contact.gap@hydretttes.com
 Site: www.hydretttes.com

DECI ACTUELLE

ANNEXE IIa
 Désignation de la pièce
Le Casset

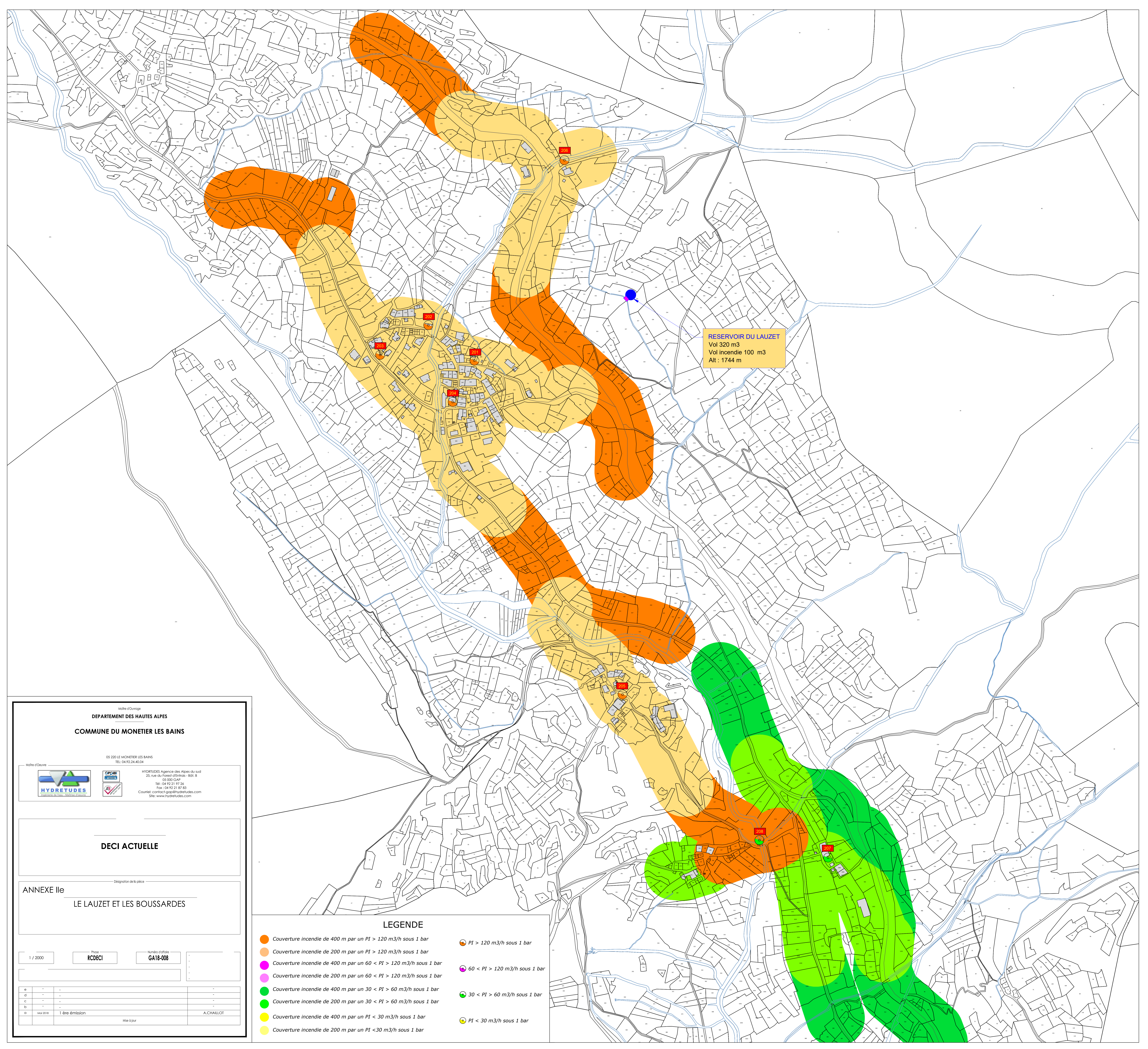
1 / 2000
 Phase **RCDECI**
 Numéro d'ordre **GA18-008**

e	-	-	-
d	-	-	-
c	-	-	-
b	-	-	-
a	Mai 2018	1 ère émission	Mise à jour

A. CHAILLOT

LEGENDE

- Couverture incendie de 400 m par un $PI > 120$ m³/h sous 1 bar
- Couverture incendie de 200 m par un $PI > 120$ m³/h sous 1 bar
- Couverture incendie de 400 m par un $60 < PI > 120$ m³/h sous 1 bar
- Couverture incendie de 200 m par un $60 < PI > 120$ m³/h sous 1 bar
- Couverture incendie de 400 m par un $30 < PI > 60$ m³/h sous 1 bar
- Couverture incendie de 200 m par un $30 < PI > 60$ m³/h sous 1 bar
- Couverture incendie de 400 m par un $PI < 30$ m³/h sous 1 bar
- Couverture incendie de 200 m par un $PI < 30$ m³/h sous 1 bar
- $PI > 120$ m³/h sous 1 bar
- $60 < PI > 120$ m³/h sous 1 bar
- $30 < PI > 60$ m³/h sous 1 bar
- $PI < 30$ m³/h sous 1 bar



RESERVOIR DU LAUZET
 Vol 320 m3
 Vol incendie 100 m3
 Alt : 1744 m

MAIRIE D'ENTRALS
 DEPARTEMENT DES HAUTES ALPES
 COMMUNE DU MONETIER LES BAINS

05 220 12 00
 05 220 12 00
 05 220 12 00

Maître d'œuvre
HYDRETUDES
 HYDRETUDES Agence des Alpes du sud
 25, rue du Forest d'Entrals - B01, B
 05 500 5049
 Tél : 04 92 21 97 26
 Fax : 04 92 21 87 83
 Courriel: contact@hydretudes.com
 Site: www.hydretudes.com

DECI ACTUELLE

ANNEXE IIe
 LE LAUZET ET LES BOUSSARDES

1 / 2000
 RCDECI
 GA18-008

e	-	-	-
d	-	-	-
c	-	-	-
b	-	-	-
a	Mars 2018	1 ère émission	Mise à jour

A.CHAILLOT

- LEGENDE**
- Couverture incendie de 400 m par un $PI > 120 \text{ m}^3/\text{h}$ sous 1 bar
 - $PI > 120 \text{ m}^3/\text{h}$ sous 1 bar
 - Couverture incendie de 200 m par un $PI > 120 \text{ m}^3/\text{h}$ sous 1 bar
 - $60 < PI < 120 \text{ m}^3/\text{h}$ sous 1 bar
 - Couverture incendie de 400 m par un $60 < PI < 120 \text{ m}^3/\text{h}$ sous 1 bar
 - $60 < PI < 120 \text{ m}^3/\text{h}$ sous 1 bar
 - Couverture incendie de 200 m par un $60 < PI < 120 \text{ m}^3/\text{h}$ sous 1 bar
 - $30 < PI < 60 \text{ m}^3/\text{h}$ sous 1 bar
 - Couverture incendie de 400 m par un $30 < PI < 60 \text{ m}^3/\text{h}$ sous 1 bar
 - $30 < PI < 60 \text{ m}^3/\text{h}$ sous 1 bar
 - Couverture incendie de 200 m par un $30 < PI < 60 \text{ m}^3/\text{h}$ sous 1 bar
 - $PI < 30 \text{ m}^3/\text{h}$ sous 1 bar
 - Couverture incendie de 400 m par un $PI < 30 \text{ m}^3/\text{h}$ sous 1 bar
 - $PI < 30 \text{ m}^3/\text{h}$ sous 1 bar
 - Couverture incendie de 200 m par un $PI < 30 \text{ m}^3/\text{h}$ sous 1 bar